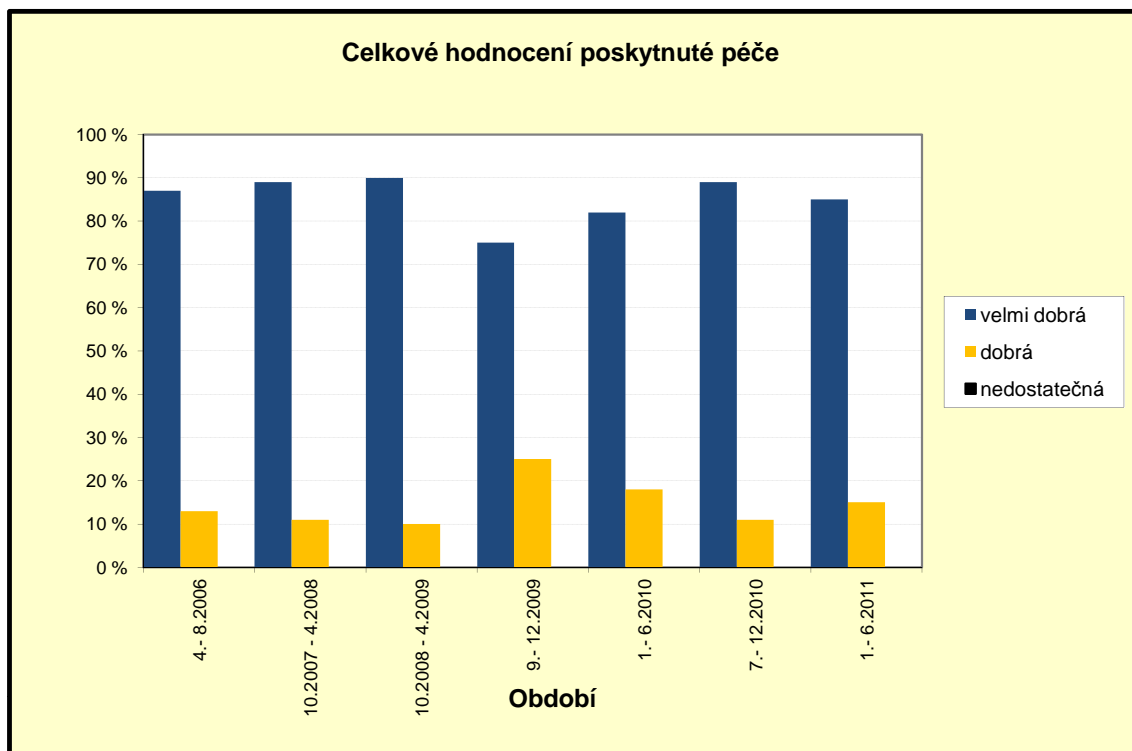


Srovnávací analýza spokojenosti pacientů hospitalizovaných na lůžkovém oddělení následné péče v letech 2006 - 2011

Otázka č. 18 - Celkové hodnocení poskytnuté péče

údaje v %	4.- 8.2006	10.2007 - 4.2008	10.2008 - 4.2009	9.- 12.2009	1.- 6.2010	7.- 12.2010	1.- 6.2011
velmi dobrá	87	89	90	75	82	89	85
dobrá	13	11	10	25	18	11	15
nedostatečná	0	0	0	0	0	0	0



Otázka č. 21 - Toto zdravotnické zařízení by doporučilo

údaje v %	4.- 8.2006	10.2007 - 4.2008	10.2008 - 4.2009	9.- 12.2009	1.- 6.2010	7.- 12.2010	1.- 6.2011
určitě ano	88	85	84	85	85	70	81
spíše ano	12	14	15	15	14	29	19
spíše ne	0	1	1	0	1	1	0
určitě ne	0	0	0	0	0	0	0

