

## Poliklinika Prosek se může pochlubit novou vstupní halou

V období od června do konce srpna letošního roku probíhala rekonstrukce vstupní haly polikliniky, podle projektu zpracovaného ing. arch. Ivanem Drobným. Ve vstupní hale byly instalovány nové stropy včetně osvětlení, byly vyměněny výkladce prodejen, došlo ke kompletní výměně rozvodů elektrické energie. Dále byly vyměněny dveře vedoucí z haly na schodiště a dveře do lékárny za posuvné dveře. Hala byla vybavena novým sedacím nábytkem, novým informačním systémem a novými obklady. V rámci úprav stávajících prostor byl nově zrekonstruován prostor pro nové občerstvení – Fruitissimo, který je v provozu od poloviny září.

Nad vstupní dveře do haly byla instalována teplovodní dveřní clona pro zvýšení komfortu návštěvníků hlavně v zimním období. A celý prostor vstupní haly je nově pokryt signálem WIFI.

Stavební část rekonstrukce realizovala společnost STAV-INVESTA s.r.o. a interiéry jsou dílem společnosti DT EXPERT s. r. o.

Věříme, že moderní vstupní hala přinese pohodlí všech návštěvníkům Polikliniky Prosek.

*Foto před začátkem rekonstrukce.*



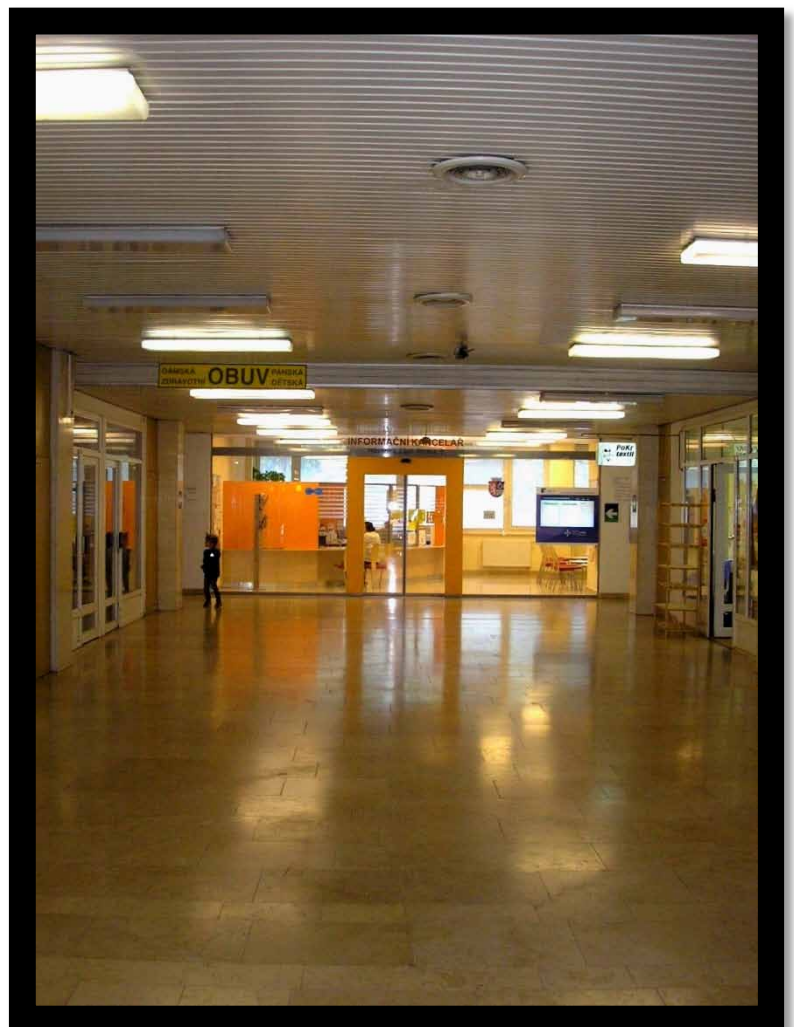
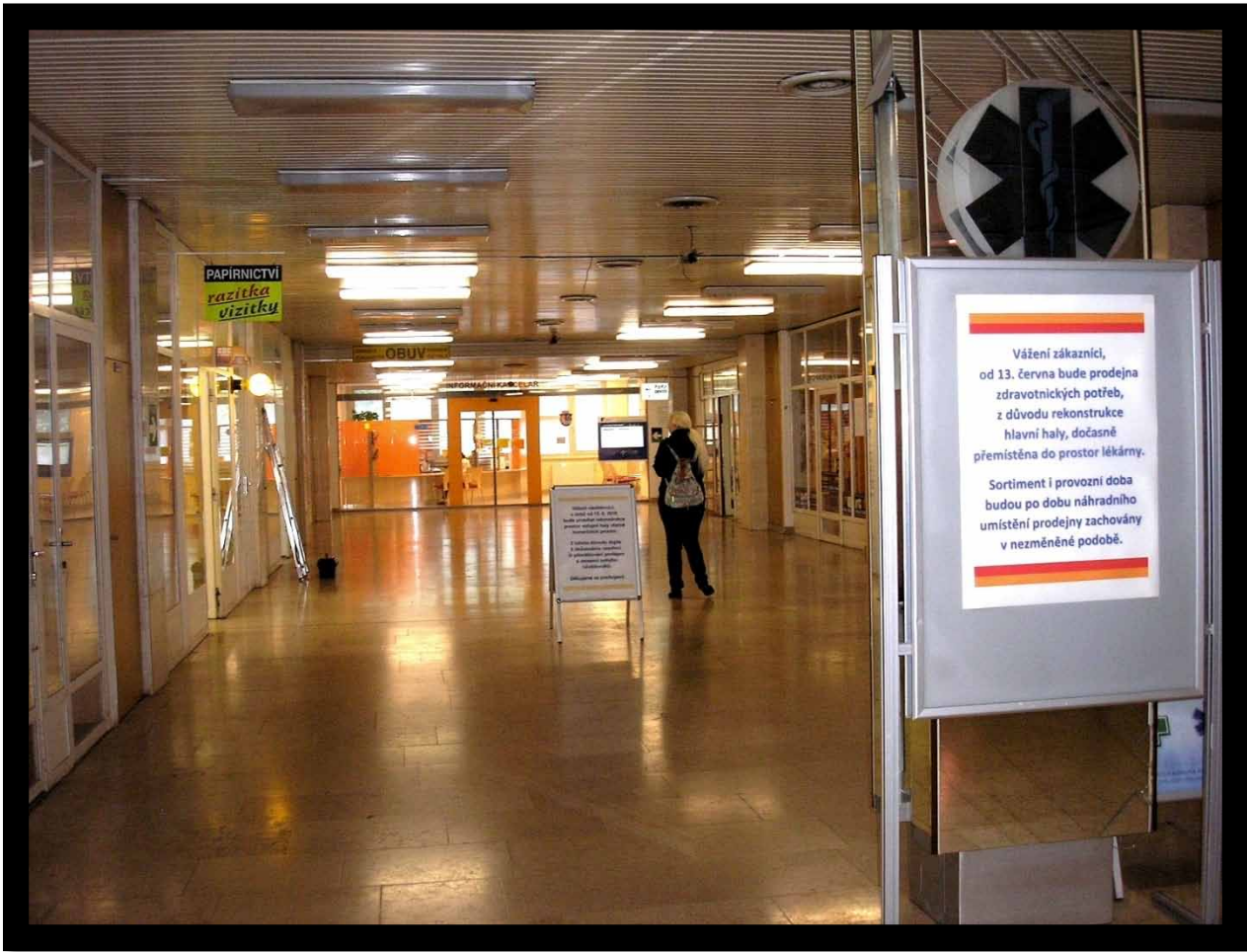
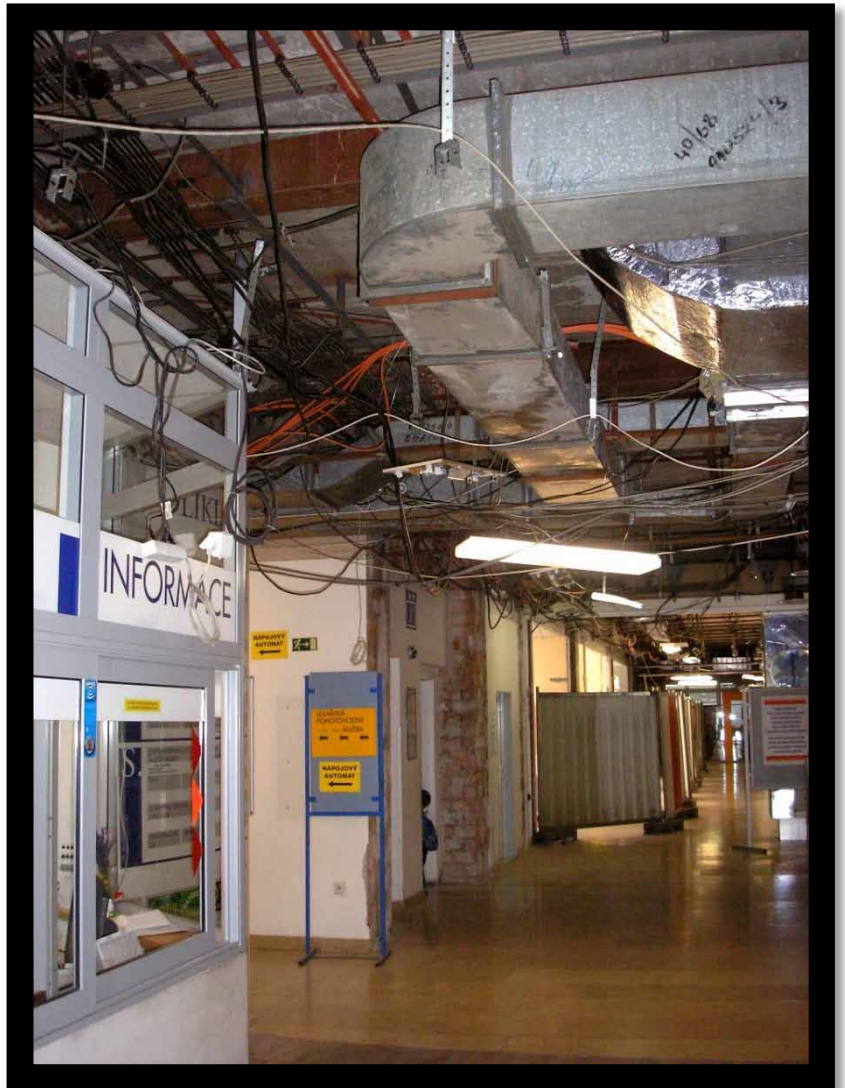


Foto během rekonstrukce.





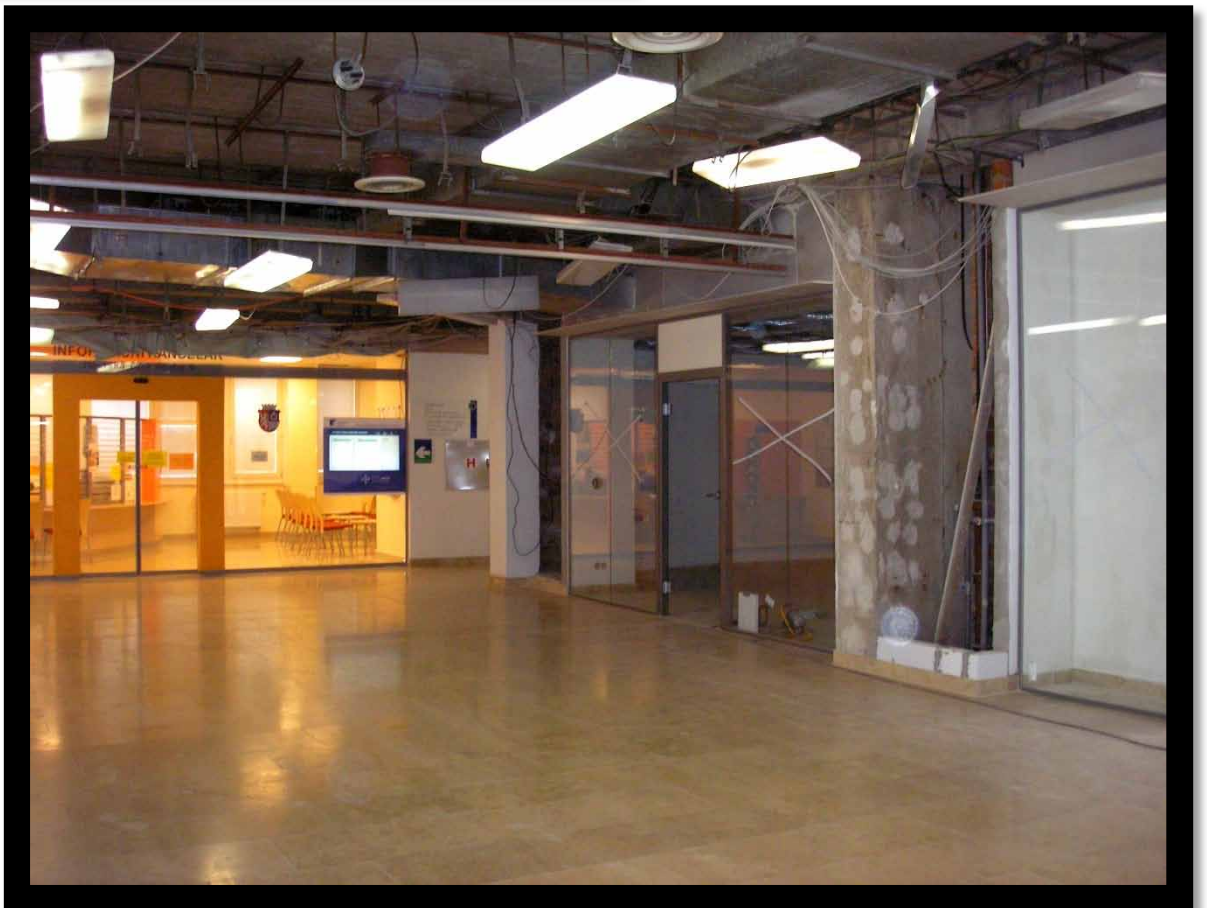


Foto po rekonstrukci.



